

# Rekonstrukce a dostavba TERMINÁLU na letišti M.R. Štefánika v Bratislavě

---

# Příprava rekonstrukce a dostavby Terminálu

Příprava započala v letech 2003 – 2004. Podnětem k přípravě byl :

- Výrazný nárůst provozu na letišti oproti předcházejícím letům (nárůst počtu odbavených cestujících). Za jeho počátek je možno považovat rok 2003, kdy počet odbavených cestujících dosáhl hodnoty 480 000 cestujících (v roce 2004 to již bylo 893 000 a v roce 2005 1 326 000 cestujících).



Pohled z přednádraží na Terminál M.R. Štefánika (2003)

- Překotný nárůst provozu znamenal zejména problémy zvládnutí provozu v hodinových špičkách. Projektovaná kapacita stávajícího Terminálu (Terminál z roku 1971 s přístavbou příletových prostor z roku 1994) byla cca 1,5 mil. cestujících za rok a cca 480 cestujících na příletu/odletu - v každém směru - v hodinové špičce (celková Hš 720 cestujících).
- Příprava na plnění požadavků Schengenských dohod (platnost od 30.3. 2008), které se týkají především nároků na odlišné odbavování cestujících ze zemí „Schengenského“ (SCH) a „Ne-Schengenského“ (NSCH) prostoru.

Boční pohled z přednádraží na Terminál M.R. Štefánika (2003)



Tyto skutečnosti měly zásadní vliv na rozhodnutí vedení letiště vypsát veřejnou soutěž na návrh rekonstrukce a dostavby odbavovacího Terminálu. V letech 2004 a 2005 byly vypsány veřejné soutěže na návrh rekonstrukce a dostavby Terminálu. V soutěžích zvítězila projektová kancelář AGA - Letiště, s.r.o., která byla následně pověřena vypracováním dokumentací pro územní rozhodnutí, pro stavební povolení, pro výběr dodavatele stavby a pro realizaci stavby.

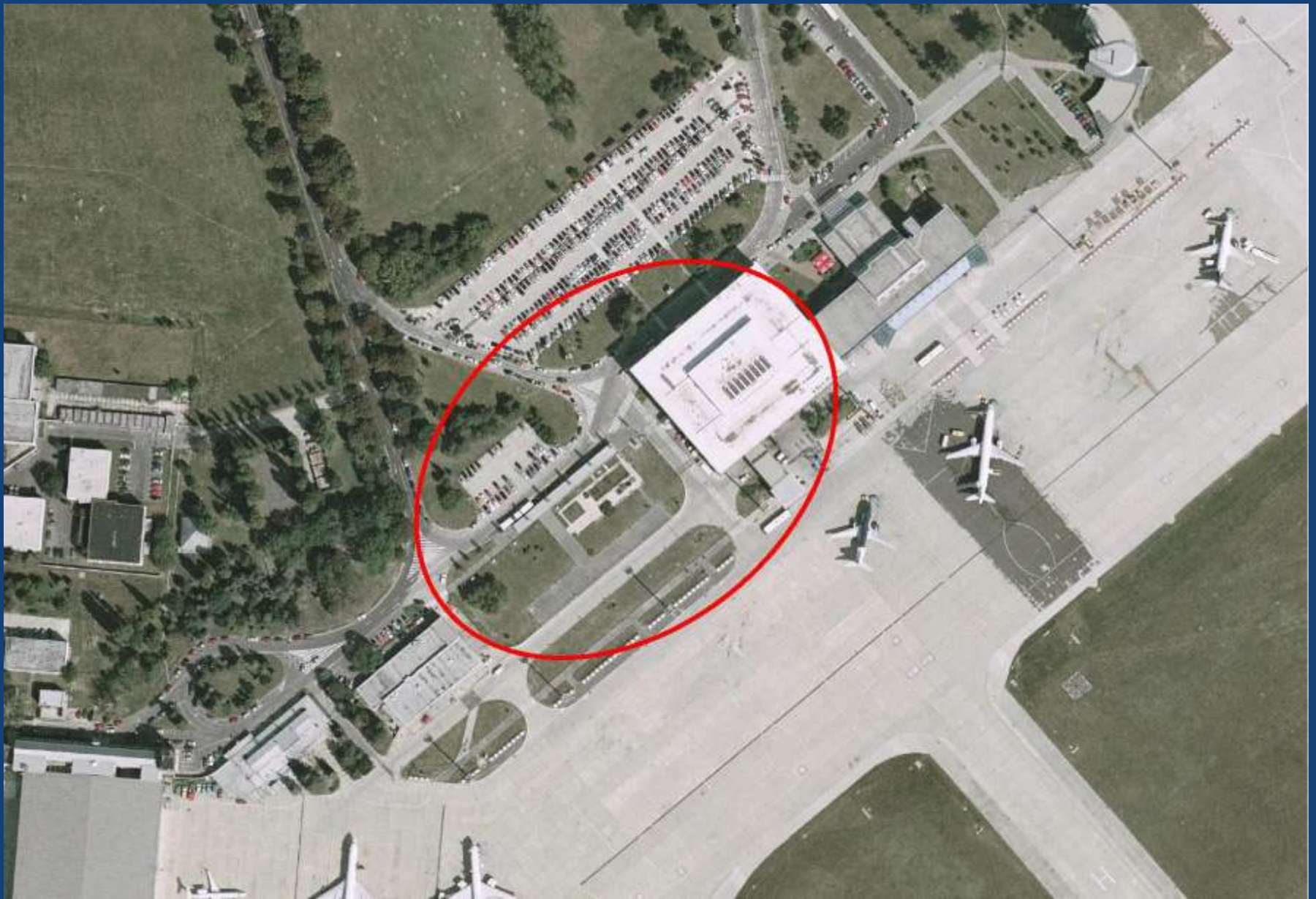


Pohled z letištní strany na Terminál M.R. Štefánika (2003)

## Na rekonstrukci a dostavbu Terminálu investor specifikoval následující hlavní požadavky:

- Konečná kapacita cca 4 mil. cestujících za rok a cca 800 - 1 000 cestujících na příletu/odletu - v každém směru - v hodinové špičce (celková Hš 1 200 – 1 500 cestujících)
- Separace SCH a NSCH cestujících včetně zohlednění rozdílných nároků na jejich odbavování
- Příklad bude přilehat k jihozápadní hraně stávajícího Terminálu stávající Terminál bude zásadním způsobem rekonstruován a provozně propojen s novou přístavbou

V letech 2005 - 2006 byla vypracována dokumentace pro územní rozhodnutí a bylo získáno územní rozhodnutí (08. 2006). Práce na dalších stupních projektové dokumentace byly zahájeny až začátkem roku 2008 (v roce 2007 bylo odbaveno 2 024 000 cestujících – v sezónních měsících bylo letiště totálně přetížené). Důvodem prodlevy bylo tříbení názorů na výstavbu. Byla zvažována i velkorysá varianta představující zbrusu nový Terminál včetně odbavovací plochy a přednádraží „na zelené louce“ ve vazbě na RWY 13/31.



Prostor pro výstavbu Terminálu



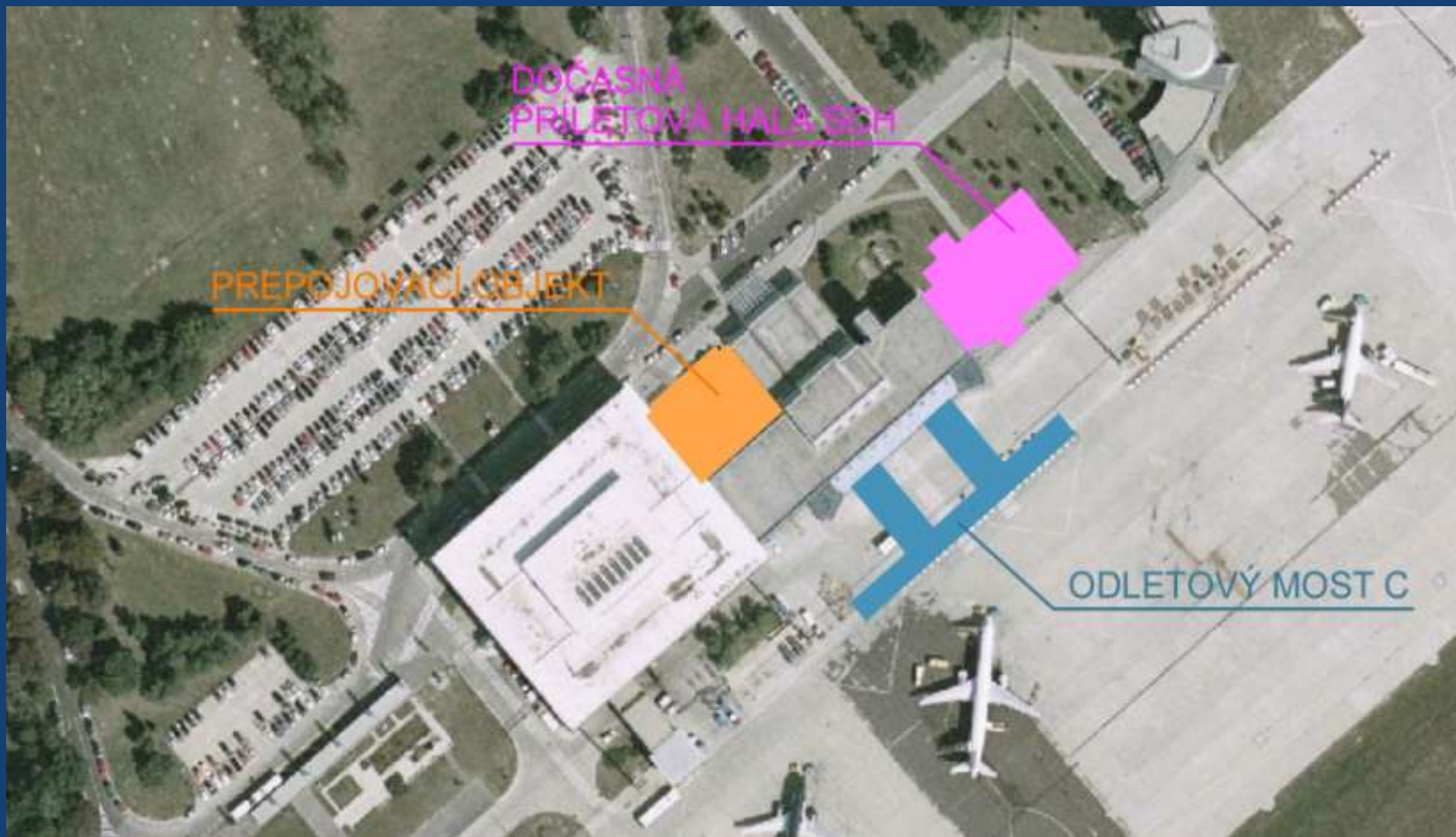
Alternativní prostor pro výstavbu Terminálu

Nedá se však říci, že by se v této době na letišti nic nedělalo pro zkapacitnění prostor pro odbavování cestujících.

- V roce 2006 byla dána do provozu přístavba k části Terminálu z roku 1994 (příletové prostory pro Schengenské cestující)
- V roce 2007 byla dána do provozu další přístavba k části Terminálu z roku 1994, která zahrnuje nástupiště C (C1 a C2) a propojovací mosty (C1, C2) sloužící i jako předodletové čekárny. Součástí přístavby je i dispečink pro řízení provozu na odbavovací ploše.
- Poslední přístavbou k oběma hlavním částem stávajícího Terminálu je tzv. „Propojovací objekt“ daný do provozu v roce 2009. Objekt zahrnuje prostory zejména komerční, poštu a koridor propojující veřejné části Terminálů z roku 1971 a 1994.

Kapacita Terminálu se těmito přístavbami navýšila na 2 – 2,5 mil. cestujících za rok a cca 610 cestujících na příletu/odletu - v každém směru - v hodinové špičce (celková Hš 920 cestujících).





Začátkem roku 2008 padlo rozhodnutí podpořené expertízou problému zpracovanou renomovanou anglickou konzultační firmou JACOBS. Bylo rozhodnuto pokračovat v investičně dostupné variantě tzn. v rekonstrukci a dostavbě stávajícího Terminálu dle zpracované dokumentace pro územní rozhodnutí s drobnými úpravami.

## Úpravy vyplynuly :

- a) Z průzkumů stavebně-technického stavu stávajícího Terminálu (jeho části z roku 1971). *Průzkumy přinesly zjištění, že s rekonstrukcí této části Terminálu nelze počítat. Reakcí na zjištění bylo rozhodnutí, že tato část Terminálu bude demolována a nahrazena novou stavbou o parametrech odpovídajících parametrům „původní“ nové části Terminálu.*
- b) Z rozhodnutí o navýšení hloubky Terminálu a realizaci suterénních prostor pod celým půdorysem Terminálu.
- c) Z modifikace požadavků na:
  - Kapacitu Terminálu (konečná kapacita cca 5 mil. cestujících za rok a cca 1 000 cestujících na příletu/odletu - v každém směru - v hodinové špičce (celková Hš 1 500 cestujících).
  - Příjezdnou komunikaci a komunikace v přednádraží

## Dimenze Terminálu vychází :

- Z požadavků na počty cestujících (SCH/NSCH) a jejich zavazadel, které musí být odbaveny v hodinové špičce,
- Z doporučení IATA na velikost jednotlivých odbavovacích prostor v závislosti na počtech odbavovaných cestujících a zavazadel v této špičce.

Bezpodmínečný požadavek letiště (BTS) na realizaci rekonstrukce a dostavby Terminálu - **musí probíhat za plného provozu letiště (bez jakýchkoliv provozních výluk).**

Proto bylo rozhodnuto stavbu rozdělit do 3 etap, které umožní splnění tohoto bezpodmínečného požadavku.

## **0. etapa**

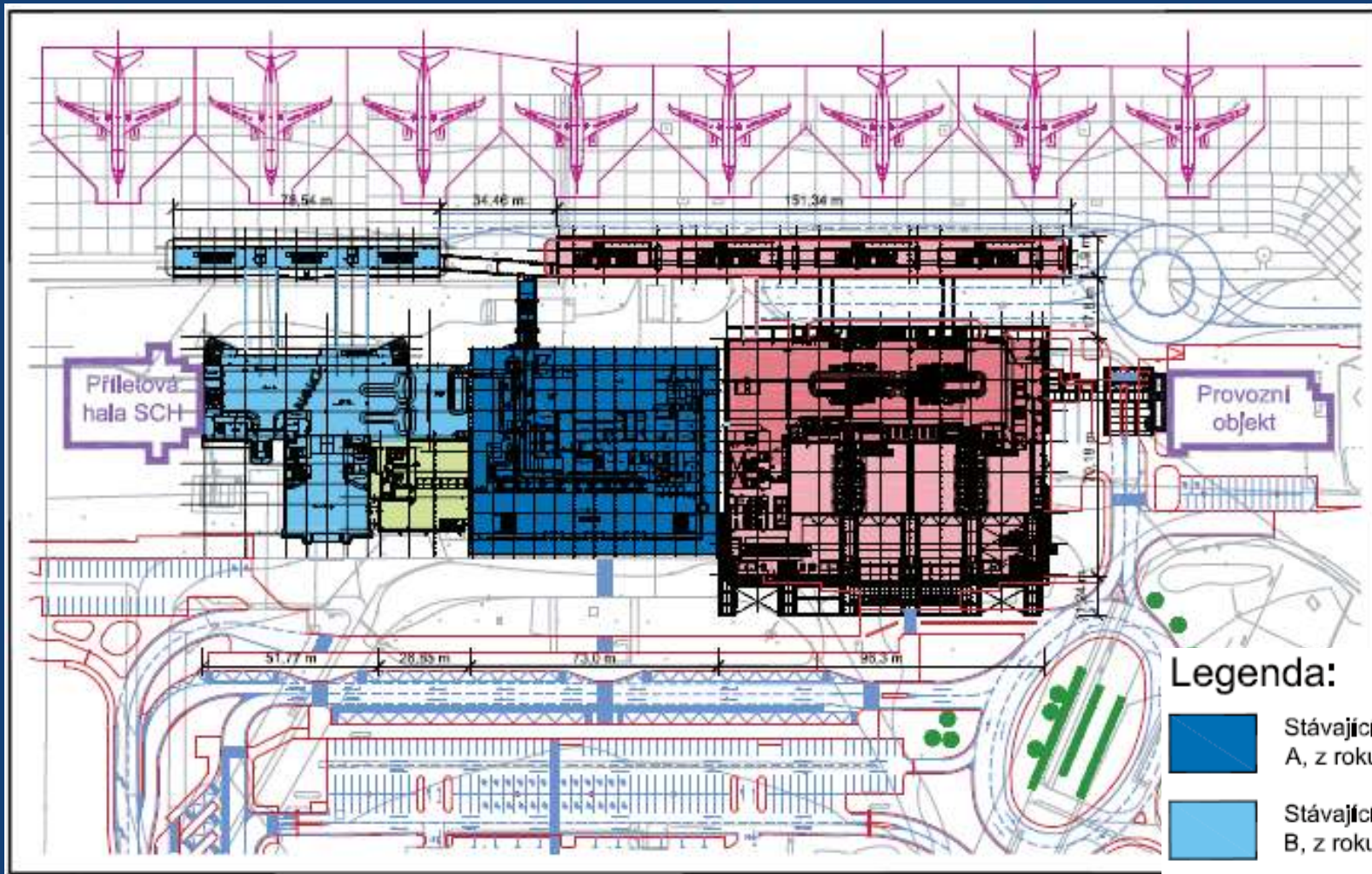
0. etapa v současnosti již realizovaná (09. 2008 - 03. 2009) zahrnuje přípravné práce související s přípravou staveniště pro 1. etapu výstavby. Jedná se o přeložky inženýrských sítí, výstavbu prvního úseku kolektoru, úpravu komunikací v přednádraží, úpravu stávajícího Terminálu a úpravy odbavovací plochy včetně jejího osvětlení. Generálním dodavatelem 0.etapy byla firma STRABAG, s.r.o.

# 1. etapa

1. etapa (její realizace byla zahájena v 12. 2008, ukončena byla v 06.2010 a do cca 14 dnů plně převzala funkce stávajícího Terminálu z roku 1971) zahrnuje zejména výstavbu odletové části Terminálu tzn. prostor pro odbavování cestujících a zavazadel na odletu (veřejná hala, třídírna zavazadel, bezpečnostní kontrola zavazadel, provizorní bezpečnostní a pasová kontrola cestujících, tranzitní hala včetně předodletových čekáren pro cestující), technických prostor včetně dispečinků BHS, BMS a CIS, komerčních, administrativních a provozních prostor, prostor pro bezpečnostní kontrolu zaměstnanců, zboží a odpadů, restauračních a skladovacích prostor a prostor pro sociální zázemí. Její součástí jsou dále i nástupiště A (A1 a A2) a B (B1 a B2), propojovací mosty (A1, A2, D, C4), provizorní most A, komunikace a inženýrské sítě v přednádraží, druhý úsek kolektoru.

## 2. etapa

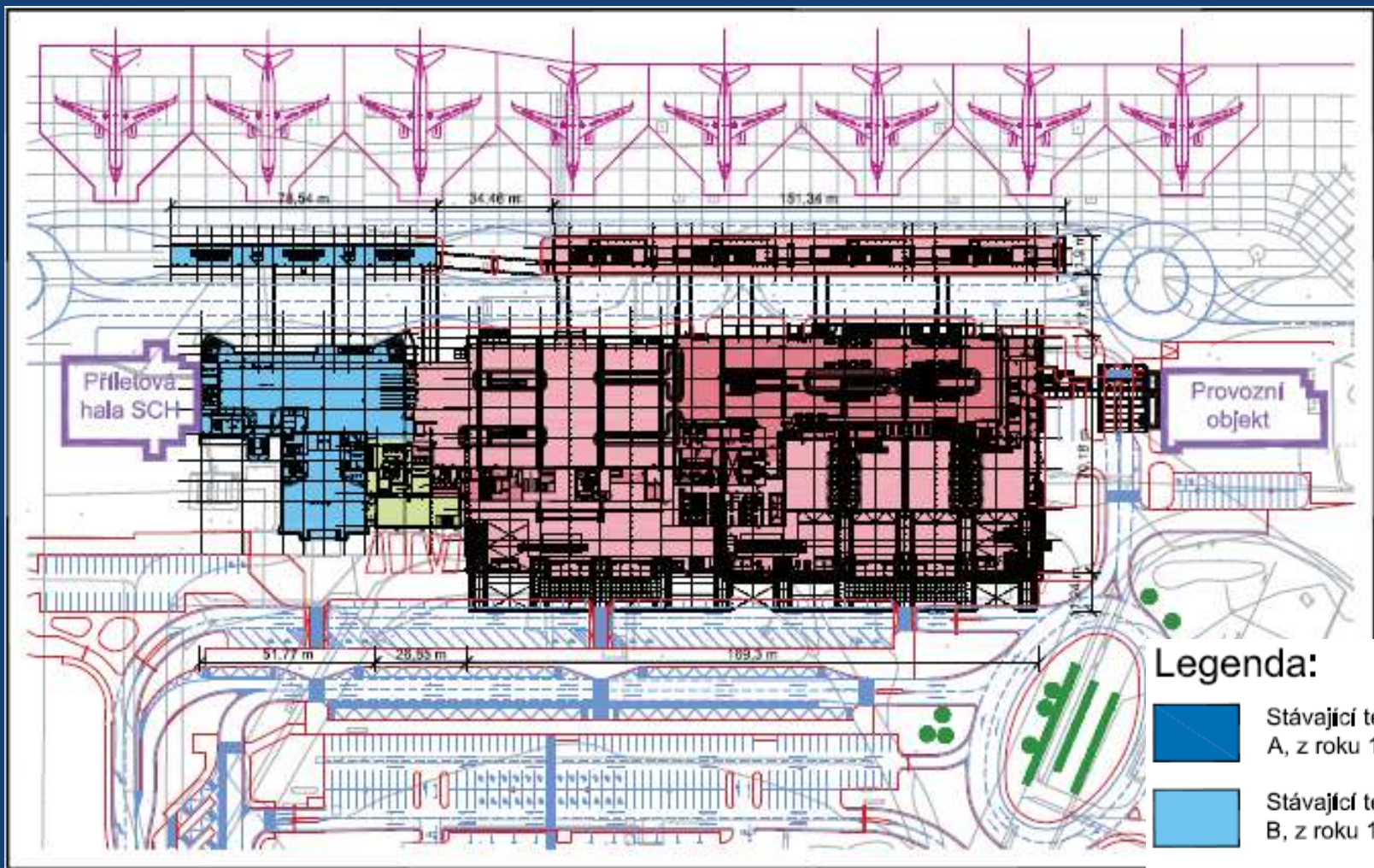
2. etapa (zahájení její realizace se předpokládá v 10. 2010, ukončení v 03.2012) zahrnuje zejména demolici stávajícího Terminálu z roku 1971, kterou se vytvoří prostor pro realizaci výstavby příletové části Terminálu tzn. prostor pro odbavování cestujících a zavazadel na příletu (veřejná hala, hala výdeje zavazadel, celní kontrola, další část tranzitní haly včetně předodletových čekáren pro cestující, další část třídírny zavazadel, konečná bezpečnostní a pasová kontrola cestujících), technických prostor, komerčních, administrativních a provozních prostor, restauračních a skladovacích prostor, prostor pro sociální zázemí a úschovnu zavazadel. Její součástí jsou dále i propojovací mosty (B1, B2), demolice provizorního mostu A, úpravy v odletové části Terminálu (1. etapa) související s realizací příletové části Terminálu (2. etapa), částečná rekonstrukce stávajícího Terminálu z roku 1994, dokončení komunikací a inženýrských sítí v přednádraží.



Situace 1. etapy výstavby (2009-2010)

Legenda:

-  Stávající terminál (Terminál A, z roku 1971)
-  Stávající terminál (Terminál B, z roku 1994)
-  Propojovací objekt (z roku 2009)
-  Nový terminál - veřejná část (1. a 2. Etapa výstavby)
-  Nový terminál - neveřejná část (1. a 2. Etapa výstavby)
-  Nové komunikace

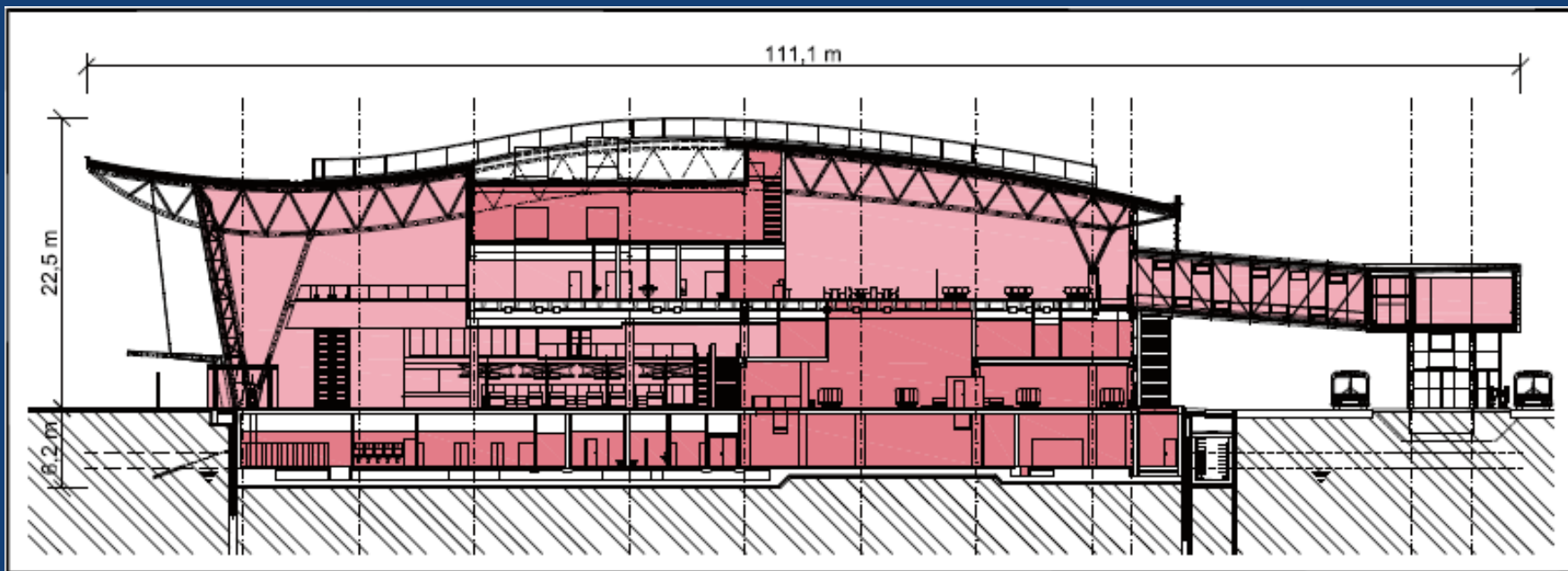


### Legenda:

- Stávající terminál (Terminál A, z roku 1971)
- Stávající terminál (Terminál B, z roku 1994)
- Propojovací objekt (z roku 2009)
- Nový terminál - veřejná část (1. a 2. Etapa výstavby)
- Nový terminál - neveřejná část (1. a 2. Etapa výstavby)
- Nové komunikace

Situace 1. + 2. etapy výstavby (2010-2012)





Vzorový řez novým terminálem

### Legenda:

-  Stávající terminál (Terminál A, z roku 1971)
-  Stávající terminál (Terminál B, z roku 1994)
-  Propojovací objekt (z roku 2009)
-  Nový terminál - veřejná část (1. a 2. Etapa výstavby)
-  Nový terminál - neveřejná část (1. a 2. Etapa výstavby)
-  Nové komunikace

Začátkem roku 2008 se naplno rozběhly projektové práce na dokumentacích potřebných pro změnu územního rozhodnutí, pro stavební povolení, pro výběr dodavatele a pro realizaci stavby.

Koncem roku 2008 proběhlo výběrové řízení na generálního dodavatele stavby. Ve výběrovém řízení zvítězila nabídka firmy ZIPP Bratislava spol. s r.o., která se stala generálním dodavatelem stavby.

Zpracováním interiérů v novém Terminálu byla investorem pověřena architektonická kancelář MILIEU ARCHITECTS.

# Architektonická koncepce

Celá koncepce je ovlivněna zejména :

- Požadovaným umístěním Terminálu
- Skutečností, že finální odbavovací Terminál bude z části původní a z větší části nový.
- Potřebou přímé provozní součinnosti stávající a nové části Terminálu a vazbou na existující letištní odbavovací plochy (stání letadel) - určily výstavbu v přímé linii na stávající Terminál.
- Potřebou realizace výstavby za plného provozu, to znamená etapizací výstavby.

Budova je orientována hlavním přístupovým průčelím a tím i hlavními veřejnými prostory směrem k městu, s dominujícím pozadím panoramatu Malých Karpat. Hmotové řešení budovy Terminálu vychází z využití možnosti dojmově propojit hlavní halové prostory (veřejné a neveřejné) spojitou nosnou střešní konstrukcí napříč budovou. Zastřešení, jako nejvýraznější prvek každé budovy je navrženo v mohutné dominantní křivce svírající jižní letištní fasádu, s velkým obloukem nad střední vestavbou a s rozevřením na severní hlavní fasádě vytvořeným mohutnou konzolou překrývající vnější nástupní prostor, přednádraží. Koncept zastřešení je díky konzole výrazně čitelný i vně budovy. Plášť budovy je z větší části prosklený, hlavní severní fasáda je prosklená v maximální míře pro dosažení účinku propojení vnějších a vnitřních prostor. Vstup do objektu je zvýrazněn rozměrnou prosklenou markýzou.



Vizualizace pohledu z přednádraží



Vizualizace pohledu z letištní části

# Základní dispoziční řešení Terminálu

V 1. PP jsou situované technické a technologické provozy, energetické centrum, strojovny, nádrž vody pro systém SHZ, šatny personálu, skladové prostory jak pro potřeby provozovatele, tak i pro potřeby nájemních subjektů. V 1. PP je též umístěna bezpečnostní kontrola zavazadel, která je součástí provozu třídírny zavazadel.

V 1. NP je v jihozápadní části situovaná veřejná odletová hala (SHC/NSCH cestujících) se systémem odbavovacích ostrůvků (Check-in). Za ní, směrem do letištní části, navazuje třídírna zavazadel s napojením na prostory bezpečnostní kontroly zavazadel v 1. PP a s napojením na distribuční kanál v 1. PP, kterým se zavazadla dopravují do haly výdeje zavazadel s výdejními pásy (je součástí 2. etapy stavby). V severovýchodní části nového Terminálu (bude realizovaný v 2. etapě výstavby) je situována veřejná příletová hala (SCH/NSCH cestujících). Hala navazuje na stávající spojovací objekt.

Je zde situována i hala výdeje zavazadel, která je zároveň příletovou halou pro SCH cestující, má přímý vstup zádveřím z obslužné letištní komunikace, kam budou cestující přivezeni letištními autobusy od letadel. V severovýchodní části hala navazuje na objekt stávajícího Terminálu z roku 1994, se kterým bude propojená přes pasovou kontrolu přilétávajících NSCH cestujících.

Ve 2. NP jsou situovány pronajímatelné prostory, kanceláře uživatele a pracoviště dispečinků (BMS, BHS).

Ve 3. NP se nachází bezpečnostní kontrola a navazující tranzitní hala s předodletovými čekárnami. Odpovídající komfort cestujících čekajících na odletu v tranzitní hale zajišťuje řada komerčních a restauračních prostor.

Ve 4. NP a 5. NP jsou situovány technologické prostory.



## Výstavba – 1. etapa



Hloubení základové jámy – „Terminál nad jezerem“



Hloubení základové jámy



Realizace základové desky

Realizace spodní stavby





Osazování prefabrikované nosné konstrukce



Ukládání ocelových střešních vazníků



Pohled na nosnou konstrukci z letištní strany



Montáž skleněné fasády



Pokládka střešní krytiny, instalace světlíků





Styk 1. etapy nového Terminálu  
s Terminálem z roku 1971



Dokončování fasády



Letecký pohled na Letisko M.R. Štefánika v Bratislavě - pohled z letištní strany (1. etapa)



Pohled z přednádraží – z leva starý Terminál (1971), nový Terminál - 1. etapa (2010)



Pohled na nový Terminál z přednádraží - 1. etapa



Pohled na spojovací objekt (most D) mezi novým Terminálem a objektem GAT



Pohled na spojovací objekt (most D) a vrátnici mezi novým Terminálem a objektem GAT



Pohled na Letisko M.R. Štefánika v Bratislavě - pohled z letištní strany

## Výstavba – 1. etapa: interiéry



Pohled do interiéru v 1.NP veřejné odletové haly nového Terminálu –  
v popředí odbavovací přepážky





Pohled do interiéru veřejné odletové haly nového Terminálu –  
v pozadí eskalátory do 3.NP



Pohled do interiéru veřejné odletové haly nového Terminálu – vstup do bezpečnostní kontroly v 3.NP



Pohled do interiéru v 3.NP tranzitní odletové haly nového Terminálu – bezpečnostní kontrola



Pohled do interiéru v 3.NP tranzitní odletové haly nového Terminálu – bezpečnostní kontrola



Pohled do interiéru v 3.NP tranzitní odletové haly nového Terminálu



Pohled do interiéru v 3.NP tranzitní odletové haly nového Terminálu – GATE



Pohled do interiéru v 3.NP tranzitní odletové haly nového Terminálu – GATE



Pohled do interiéru v 3.NP tranzitní odletové haly nového Terminálu – bar a obchodní prostory





Pohled do interiéru v 3.NP tranzitní odletové haly nového Terminálu – bar a obchodní prostory

## Výstavba – 1. etapa: technologické prostory



Pohled do strojovny výměňkové stanice v 1.PP



Pohled do strojovny náhradního zdroje v 1.PP

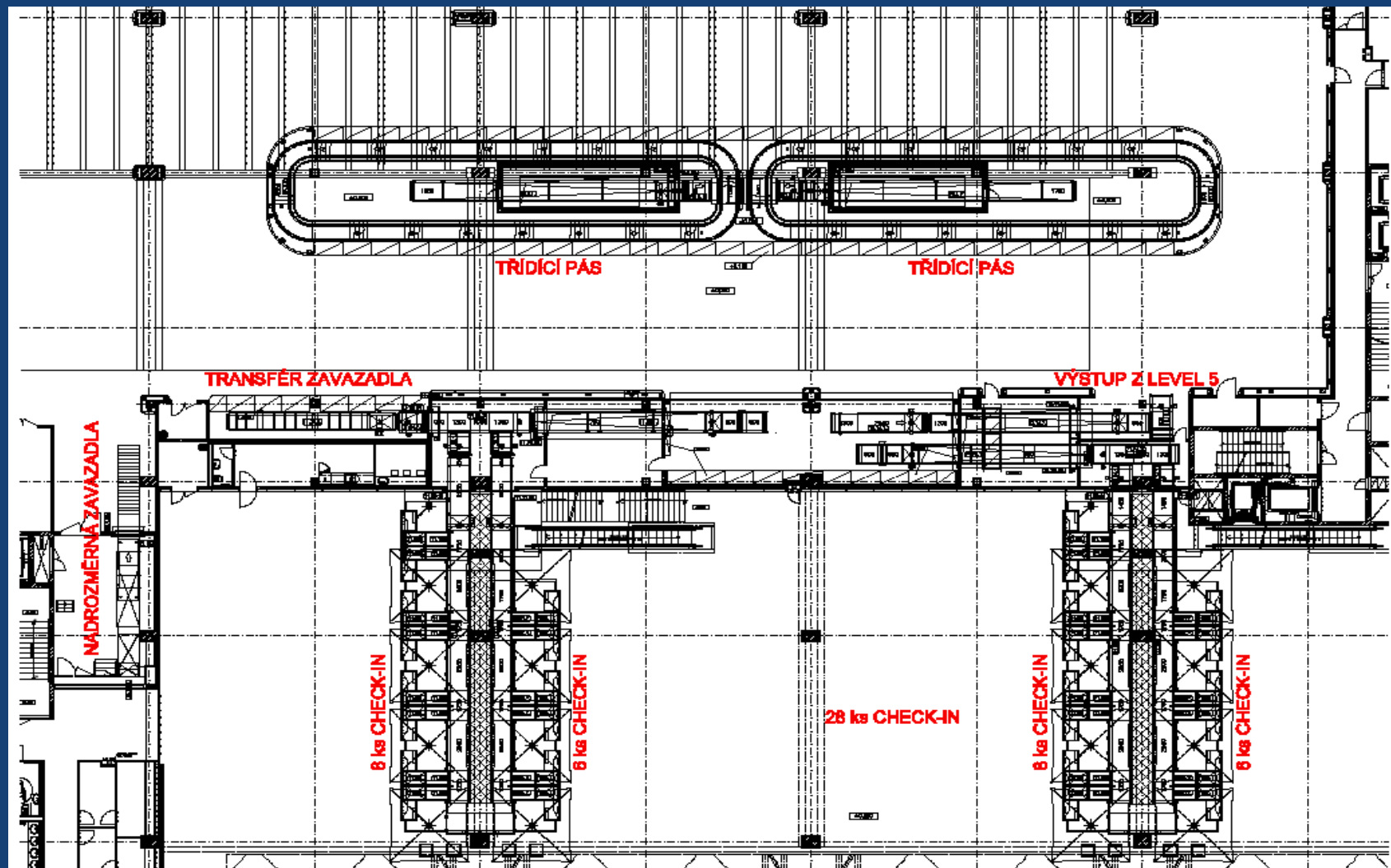


Pohled do elektrické rozvodny VN v 1.PP



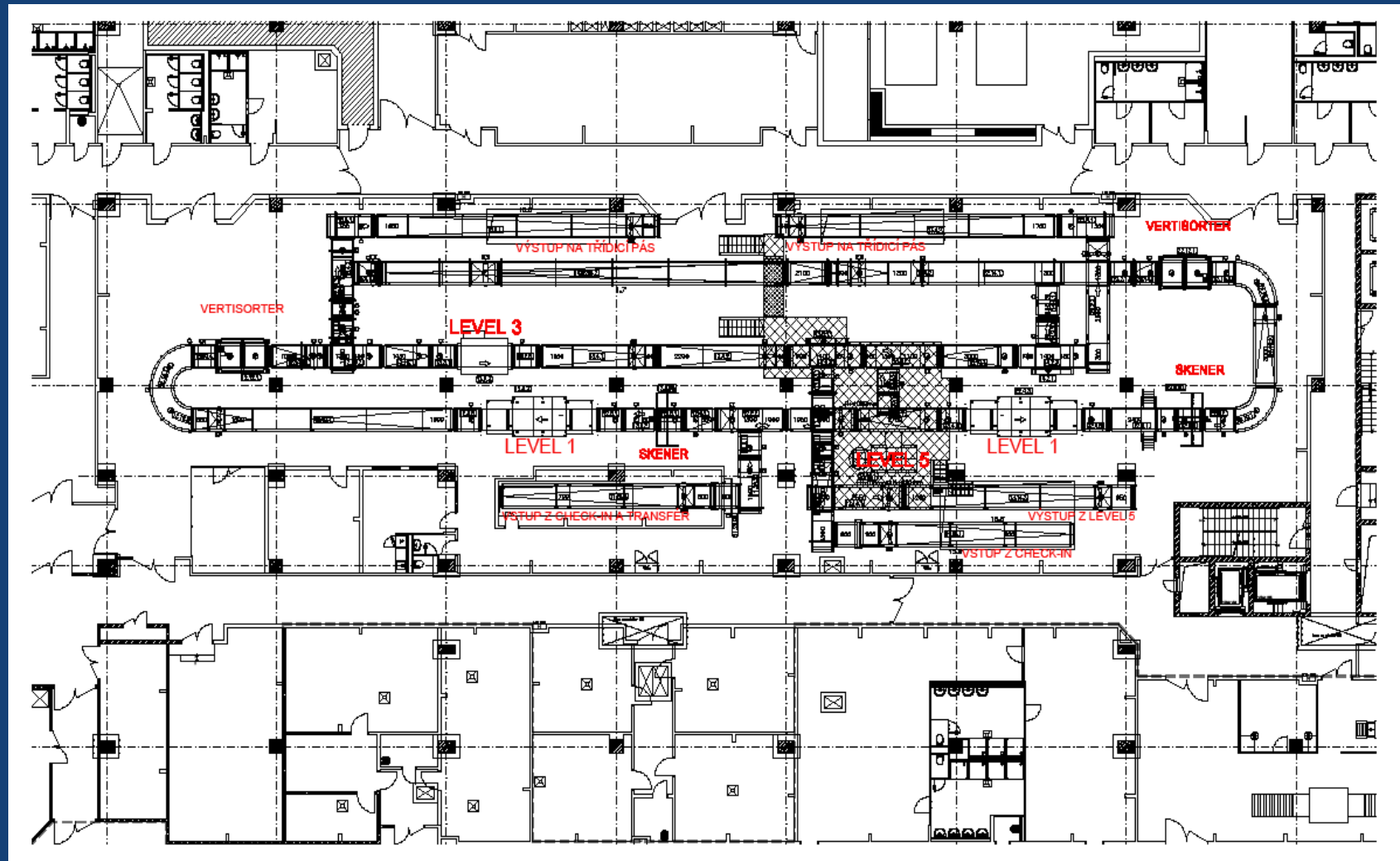
Pohled do elektrické rozvodny NN v 1.PP se záložním zdrojem UPS

# Výstavba – 1. etapa: odbavení zavazadel



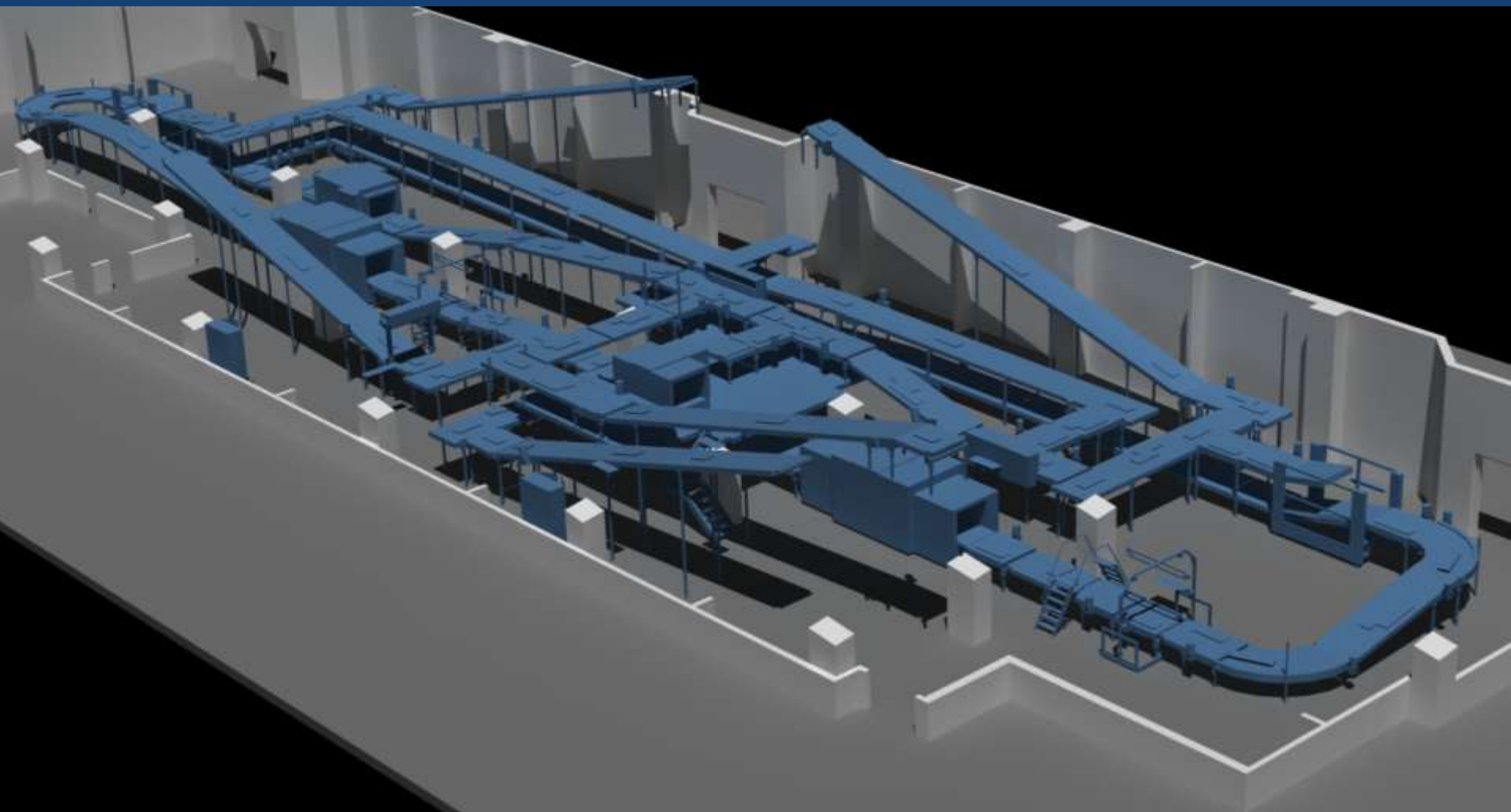
Odbavovací přepážky v 1.NP (CHECK-IN) – navazující třídírna zavazadel

# Výstavba – 1. etapa: odbavení zavazadel



BHS umístěný v 1.PP – bezpečnostní kontrola zavazadel

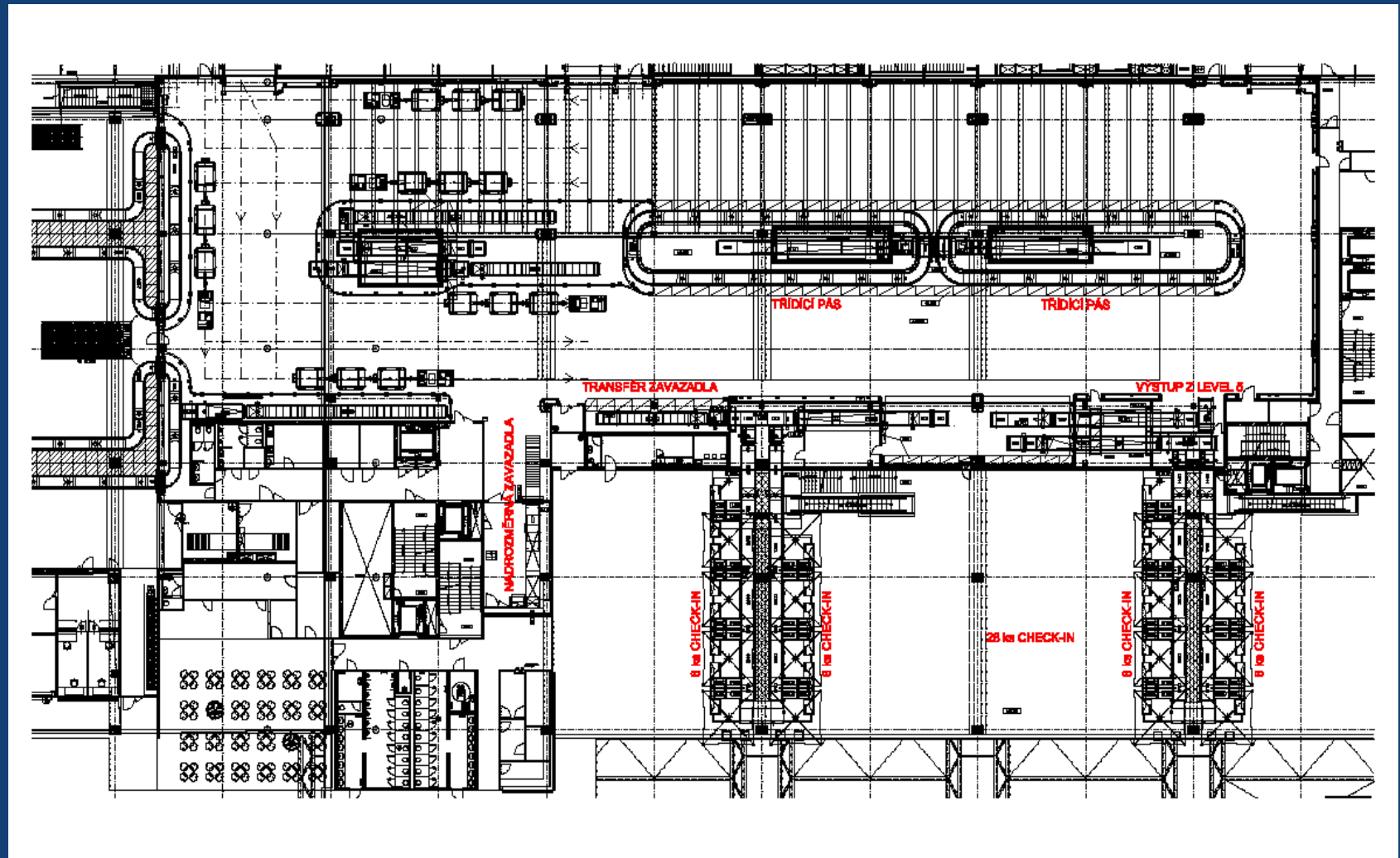
## Výstavba – 1. etapa: odbavení zavazadel



BHS umístěný v 1.PP – bezpečnostní kontrola zavazadel (3D)

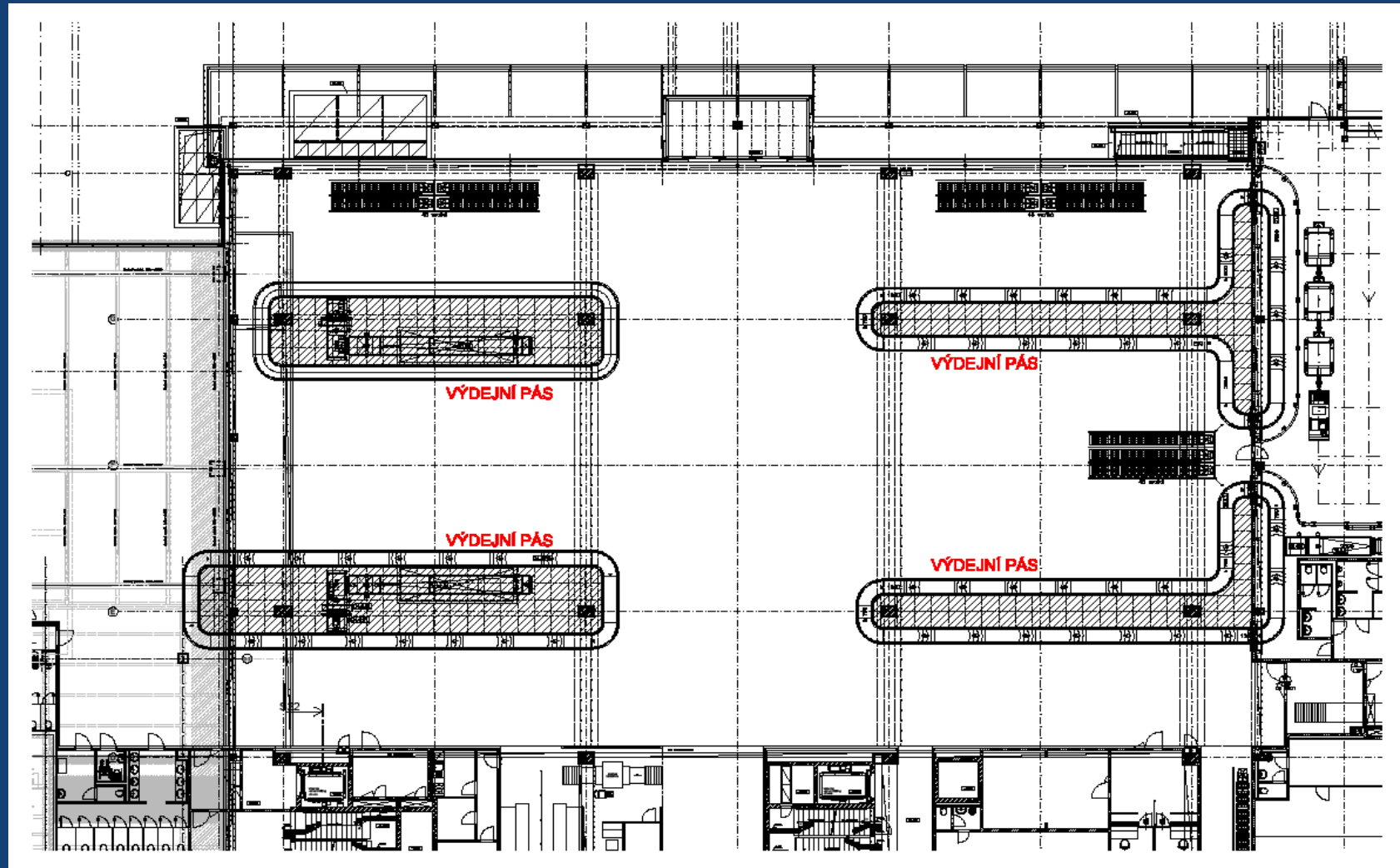


# Výstavba – 1. + 2. etapa: odbavení zavazadel



Odbavovací přepážky v 1. NP (CHECK-IN) – navazující třídícína zavazadel

# Výstavba – 2. etapa: odbavení zavazadel



Hala výdeje zavazadel v 1.NP

## Výstavba – 1. etapa: odbavení zavazadel



Pohled na odbavovací přepážky v 1.NP – navazující na systém BHS umístěný v 1.PP



Pohled do haly BHS v 1.PP – bezpečnostní kontrola zavazadel

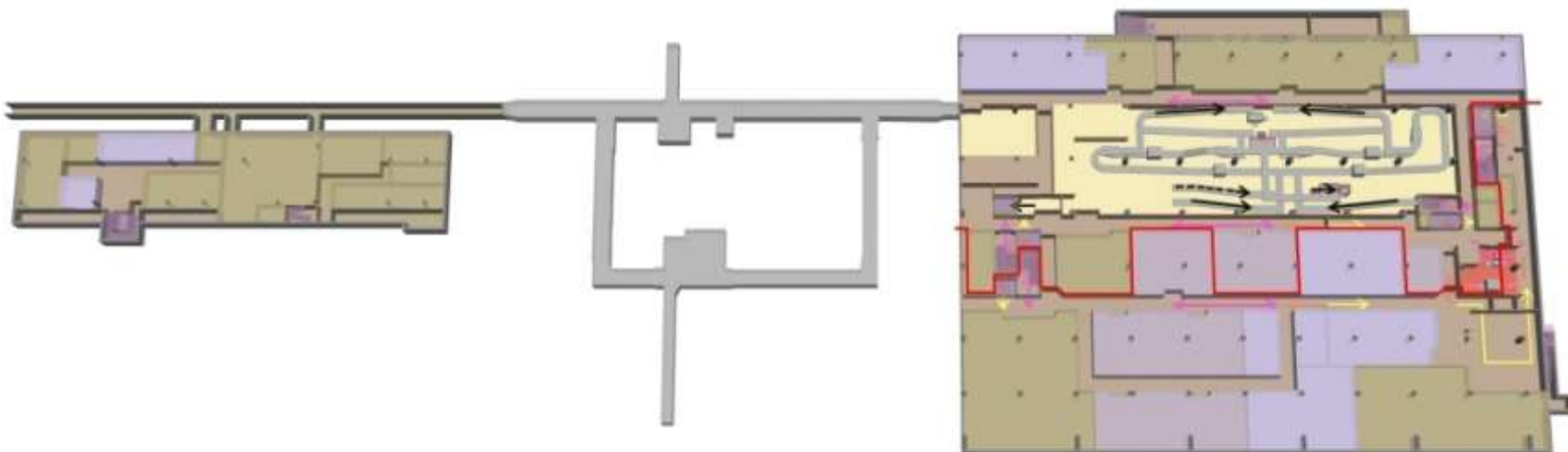


Pohled na rentgen level 5, systému BHS v 1.PP – bezpečnostní kontrola zavazadel



Pohled do prostoru třídírny zavazadel v 1.NP

# Provozní toky - v průběhu 2. etapy výstavby



## LEGENDA:

	CESTUJÚCI ODLET (SCH + NSCH)		ODLETOVÉ PRIESTORY
	CESTUJÚCI ODLET SCH		PRÍLETOVÉ PRIESTORY
	CESTUJÚCI ODLET NSCH		KONTROLNÉ PRIESTORY
	CESTUJÚCI PRÍLET (SCH + NSCH)		MANIPULAČNÉ PRIESTORY / BATOŽINA, PASY, RTG
	CESTUJÚCI PRÍLET SCH		PREVÁDZKOVÉ PRIESTORY / ZÁZEMIE
	CESTUJÚCI PRÍLET NSCH		VERTIKÁLNE KOMUNIKÁCIE
	CESTUJÚCI TRANSFÉR NSCH / NSCH		SLUŽBY, OBCHODY / WC
	CESTUJÚCI TRANSFÉR - OSTATNÝ		TECHNICKÉ PRIESTORY / SKLADY
	DOPROVOD A NÁVŠTĚVNÍCI		
	BATOŽINA ODLET		
	BATOŽINA PRÍLET		
	BATOŽINA TRANSFÉR		
	ZAMESTNANCI		
	ZÁSODOVANIE		
	ODPADY		
	BEZPEČNOSTNÁ HRANICA		

Provozní toky v 1.PP

# Provozní toky - v průběhu 2. etapy výstavby



## LEGENDA:

	CESTUJÚCI ODLET (SCH + NSCH)		ODLETOVÉ PRIESTORY
	CESTUJÚCI ODLET SCH		PRILETOVÉ PRIESTORY
	CESTUJÚCI ODLET NSCH		KONTROLNÉ PRIESTORY
	CESTUJÚCI PRILET (SCH + NSCH)		MANIPULAČNÉ PRIESTORY / BATOŽINA, PASY, RTG
	CESTUJÚCI PRILET SCH		PREVÁDZKOVÉ PRIESTORY / ZÁZEMIE
	CESTUJÚCI PRILET NSCH		VERTIKÁLNE KOMUNIKÁCIE
	CESTUJÚCI TRANSFÉR NSCH / NSCH		SLUŽBY, OBCHODY / WC
	CESTUJÚCI TRANSFÉR - OSTATNÝ		TECHNICKÉ PRIESTORY / SKLADY
	DOPROVOD A NÁVŠTĚVNÍCI		
	BATOŽINA ODLET		
	BATOŽINA PRILET		
	BATOŽINA TRANSFÉR		
	ZAMESTNANCI		
	ZÁSODOVANIE		
	ODPADY		
	BEZPEČNOSTNÁ HRANICA		

Provozní toky v 1.NP



# Provozní toky - v průběhu 2. etapy výstavby



## LEGENDA:

	CESTUJÚCI ODLET (SCH + NSCH)		ODLETOVÉ PRIESTORY
	CESTUJÚCI ODLET SCH		PŘILETOVÉ PRIESTORY
	CESTUJÚCI ODLET NSCH		KONTROLNÉ PRIESTORY
	CESTUJÚCI PŘILET (SCH + NSCH)		MANIPULAČNÉ PRIESTORY / BATOŽINA, PASY, RTG
	CESTUJÚCI PŘILET SCH		PREVÁDZKOVÉ PRIESTORY / ZÁZEMIE
	CESTUJÚCI PŘILET NSCH		VERTIKÁLNE KOMUNIKÁCIE
	CESTUJÚCI TRANSFÉR NSCH / NSCH		SLUŽBY, OBCHODY / WC
	CESTUJÚCI TRANSFÉR - OSTATNÝ		TECHNICKÉ PRIESTORY / SKLADY
	DOPROVOD A NÁVŠTĚVNÍCI		
	BATOŽINA ODLET		
	BATOŽINA PŘILET		
	BATOŽINA TRANSFÉR		
	ZAMESTNANCI		
	ZÁSOBOVANIE		
	ODPADY		
	BEZPEČNOSTNÁ HRANICA		

Provozní toky v 2.NP

# Provozní toky - v průběhu 2. etapy výstavby



## LEGENDA:

	CESTUJÚCI ODLET (SCH + NSCH)		ODLETOVÉ PRIESTORY
	CESTUJÚCI ODLET SCH		PRILETOVÉ PRIESTORY
	CESTUJÚCI ODLET NSCH		KONTROLNÉ PRIESTORY
	CESTUJÚCI PRILET (SCH + NSCH)		MANIPULAČNÉ PRIESTORY / BATOŽINA, PASY, RTG
	CESTUJÚCI PRILET SCH		PREVÁDZKOVÉ PRIESTORY / ZÁZEMIE
	CESTUJÚCI PRILET NSCH		VERTIKÁLNE KOMUNIKÁCIE
	CESTUJÚCI TRANSFÉR NSCH / NSCH		SLUŽBY, OBCHODY / WC
	CESTUJÚCI TRANSFÉR - OSTATNÝ		TECHNICKÉ PRIESTORY / SKLADY
	DOPROVOD A NÁVŠTĚVNÍCI		
	BATOŽINA ODLET		
	BATOŽINA PRILET		
	BATOŽINA TRANSFÉR		
	ZAMESTNANCI		
	ZÁSOBOVANIE		
	ODPADY		
	BEZPEČNOSTNÁ HRANICA		

Provozní toky v 3.NP

# Provozní toky - konečný stav



## LEGENDA:

	CESTUJÚCI ODLET (SCH + NSCH)		ODLETOVÉ PRIESTORY
	CESTUJÚCI ODLET SCH		PRILETOVÉ PRIESTORY
	CESTUJÚCI ODLET NSCH		KONTROLNÉ PRIESTORY
	CESTUJÚCI PRILET (SCH + NSCH)		MANIPULAČNÉ PRIESTORY / BATOŽINA, PASY, RTG
	CESTUJÚCI PRILET SCH		PREVÁDZKOVÉ PRIESTORY / ZÁZEMIE
	CESTUJÚCI PRILET NSCH		VERTIKÁLNE KOMUNIKÁCIE
	CESTUJÚCI TRANSFÉR NSCH / NSCH		SLUŽBY, OBCHODY / WC
	CESTUJÚCI TRANSFÉR - OSTATNÝ		TECHNICKÉ PRIESTORY / SKLADY
	DOPROVOD A NÁVŠTĚVNÍCI		
	BATOŽINA ODLET		
	BATOŽINA PRILET		
	BATOŽINA TRANSFÉR		
	ZAMESTNANCI		
	ZÁSOBOVANIE		
	ODPADY		
	BEZPEČNOSTNÁ HRANICA		

Provozní toky v 1.PP

# Provozní toky - konečný stav



## LEGENDA:

	CESTUJÚCI ODLET (SCH + NSCH)		ODLETOVÉ PRIESTORY
	CESTUJÚCI ODLET SCH		PRILETOVÉ PRIESTORY
	CESTUJÚCI ODLET NSCH		KONTROLNÉ PRIESTORY
	CESTUJÚCI PRILET (SCH + NSCH)		MANIPULAČNÉ PRIESTORY / BATOŽINA, PASY, RTG
	CESTUJÚCI PRILET SCH		PREVÁDZKOVÉ PRIESTORY / ZÁZEMIE
	CESTUJÚCI PRILET NSCH		VERTIKÁLNE KOMUNIKÁCIE
	CESTUJÚCI TRANSFÉR NSCH / NSCH		SLUŽBY, OBCHODY / WC
	CESTUJÚCI TRANSFÉR - OSTATNÝ		TECHNICKÉ PRIESTORY / SKLADY
	DOPROVOD A NÁVŠTĚVNÍCI		
	BATOŽINA ODLET		
	BATOŽINA PRILET		
	BATOŽINA TRANSFÉR		
	ZAMESTNANCI		
	ZÁSODOVANIE		
	ODPADY		
	BEZPEČNOSTNÁ HRANICA		

Provozní toky v 1.NP

# Provozní toky - konečný stav

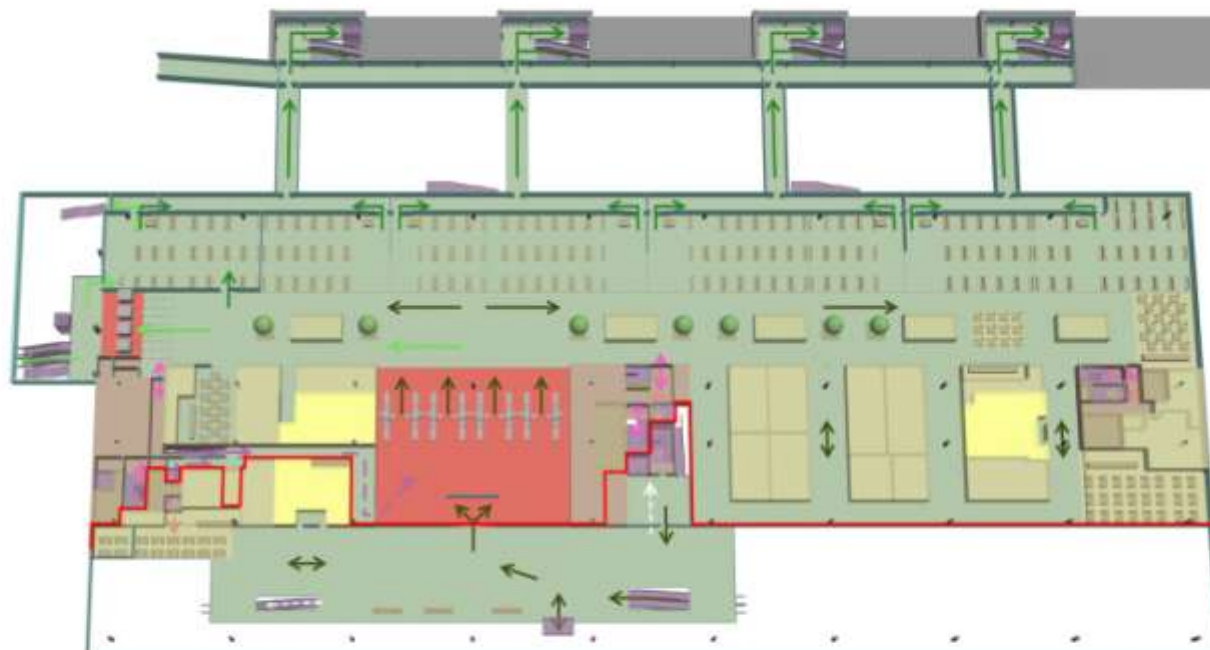


## LEGENDA:

	CESTUJÚCI ODLET (SCH + NSCH)		ODLETOVÉ PRIESTORY
	CESTUJÚCI ODLET SCH		PRILETOVÉ PRIESTORY
	CESTUJÚCI ODLET NSCH		KONTROLNÉ PRIESTORY
	CESTUJÚCI PRILET (SCH + NSCH)		MANIPULAČNÉ PRIESTORY / BATOŽINA, PASY, RTG
	CESTUJÚCI PRILET SCH		PREVÁDZKOVÉ PRIESTORY / ZÁZEMIE
	CESTUJÚCI PRILET NSCH		VERTIKÁLNE KOMUNIKÁCIE
	CESTUJÚCI TRANSFÉR NSCH / NSCH		SLUŽBY, OBCHODY / WC
	CESTUJÚCI TRANSFÉR - OSTATNÝ		TECHNICKÉ PRIESTORY / SKLADY
	DOPROVOD A NÁVŠTĚVNÍCI		
	BATOŽINA ODLET		
	BATOŽINA PRILET		
	BATOŽINA TRANSFÉR		
	ZAMESTNANCI		
	ZÁSOBOVANIE		
	ODPADY		
	BEZPEČNOSTNÁ HRANICA		

Provozní toky v 2.NP

# Provozní toky - konečný stav



## LEGENDA:

← (Green)	CESTUJÚCI ODLET (SCH + NSCH)	■ (Green)	ODLETOVÉ PRIESTORY
← (Light Green)	CESTUJÚCI ODLET SCH	■ (Pink)	PRILETOVÉ PRIESTORY
← (Light Green)	CESTUJÚCI ODLET NSCH	■ (Red)	KONTROLNÉ PRIESTORY
← (Blue)	CESTUJÚCI PRILET (SCH + NSCH)	■ (Yellow)	MANIPULAČNÉ PRIESTORY / BATOŽINA, PASY, RTG
← (Blue)	CESTUJÚCI PRILET SCH	■ (Brown)	PREVÁDZKOVÉ PRIESTORY / ZÁZEMIE
← (Blue)	CESTUJÚCI PRILET NSCH	■ (Purple)	VERTIKÁLNE KOMUNIKÁCIE
← (Orange)	CESTUJÚCI TRANSFÉR NSCH / NSCH	■ (Yellow)	SLUŽBY, OBCHODY / WC
← (Purple)	CESTUJÚCI TRANSFÉR - OSTATNÝ	■ (Brown)	TECHNICKÉ PRIESTORY / SKLADY
← (Dotted)	DOPROVOD A NÁVŠTĚVNÍCI		
← (Black)	BATOŽINA ODLET		
← (Dotted)	BATOŽINA PRILET		
← (Dotted)	BATOŽINA TRANSFÉR		
← (Pink)	ZAMESTNANCI		
← (Yellow)	ZÁSOBOVANIE		
← (Yellow)	ODPADY		
— (Red)	BEZPEČNOSTNÁ HRANICA		

Provozní toky v 3.NP